

Don't sit down and wait for
the opportunities to come.
Get up and make them

Madame C.J. Walker

Chi siamo

Investment solutions.

KMark è la società che gestisce i patrimoni e le numerose attività imprenditoriali delle aziende facenti parte del gruppo. È finalizzata alla creazione del valore delle partecipate, aumentandone così la competitività, non solo attraverso capitali e risorse economiche, ma anche grazie alla competenza manageriale del team di professionisti che la contraddistingue. L'impegno costante dei suoi ingegneri, commercialisti, avvocati, architetti e consulenti, ha reso KMark una holding dinamica e diversificata sempre alla ricerca e alla valutazione di nuove opportunità e strategie di investimenti mirate alla crescita del network aziendale, sia in Italia che all'estero. La strategia di crescita, ha come obiettivo la creazione di un valore solido e sostenibile, sotto il profilo economico e finanziario, nell'intento di migliorare la soddisfazione di tutti gli stakeholders coinvolti.



I nostri valori

Innovazione digitale

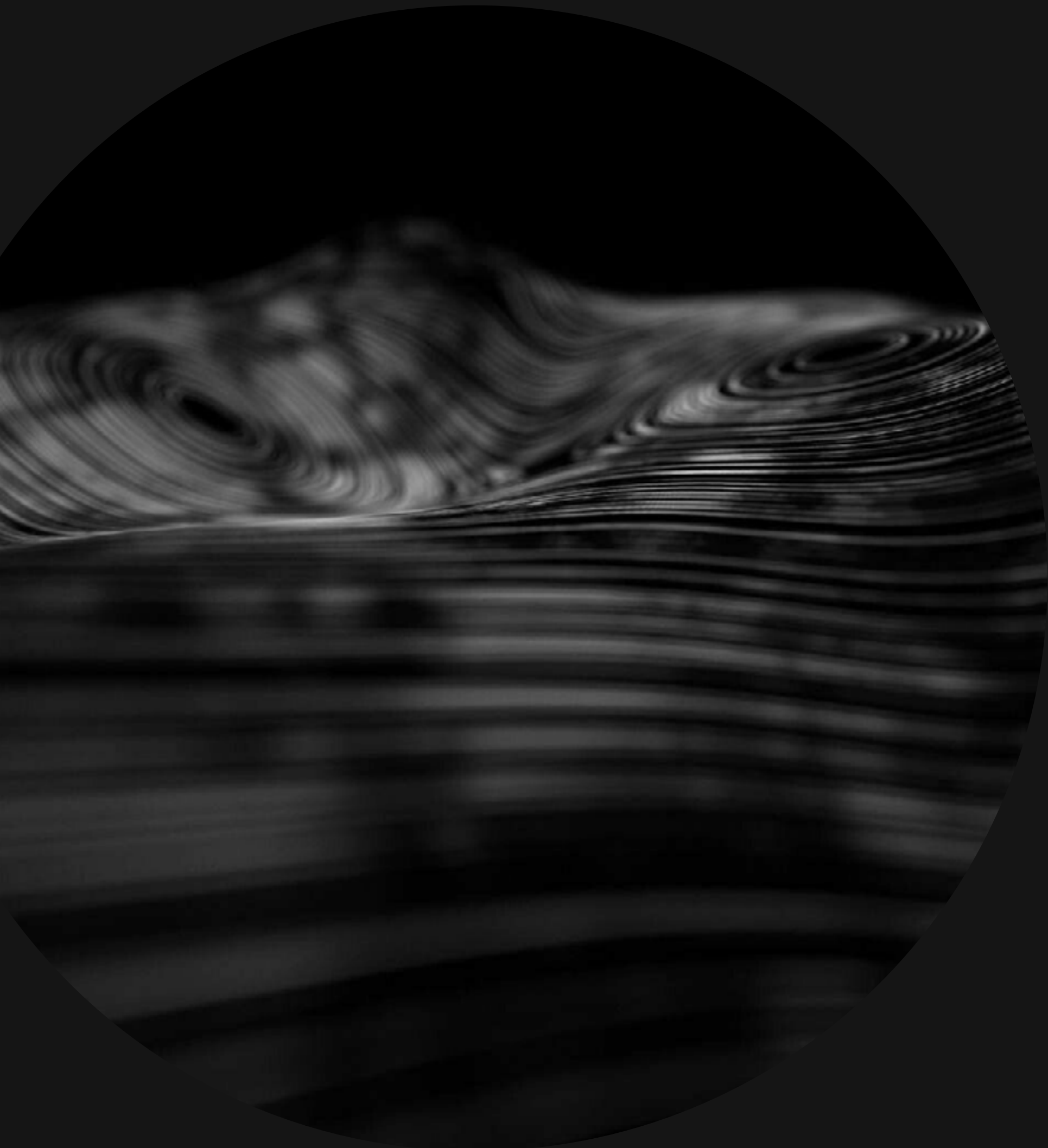
Ci impegniamo a identificare e investire in aziende che utilizzano tecnologie avanzate per ridurre l'impatto ambientale e migliorare la qualità della vita delle persone. Ad oggi abbiamo sviluppato una piattaforma in cloud, in grado di risolvere i problemi di gestione del patrimonio immobiliare.

Sostenibilità e criteri ESG

Valutiamo gli aspetti ESG delle aziende in cui investiamo per garantire che i nostri investimenti siano coerenti con i valori etici della società e per contribuire alla costruzione di un futuro sostenibile.

Parità di genere

Le aziende che promuovono la neutralità di genere spesso incoraggiano la diversità e l'inclusione, e fanno sforzi consapevoli per creare un ambiente di lavoro in cui tutti i dipendenti possano sentirsi valorizzati e rispettati. Ciò può aiutare a migliorare la produttività, la soddisfazione dei dipendenti e la reputazione dell'azienda.



Definizioni e destinazioni

Mission

La mission di Kmark è quella di sviluppare diverse attività sostenibili, innovative, tecnologiche e di avere una visione volta al futuro.

Questo è possibile non solo attraverso capitali e risorse economiche, ma anche grazie alle competenze manageriali del team di professionisti che la contraddistingue ed alla continua ricerca di sfide.

L'impegno costante dei suoi ingegneri, commercialisti, avvocati, architetti e consulenti, ha reso Kmark una holding dinamica e diversificata sempre alla ricerca di nuove opportunità e strategie di investimenti mirate alla crescita del network aziendale, sia in Italia che all'estero.

Vision

La vision di Kmark è trovare le modalità per sviluppare diverse attività nuove e sostenibili e di abbattere diverse frontiere culturali con una visione di cambiamento, mantenendo una costante attenzione al prodotto, al materiale e alle strutture da realizzare. Tutto ciò riporta al vero e proprio percorso di sostenibilità, mirato a non fermarsi alla mera costruzione di un edificio, a un suo restauro o alla sua riqualificazione, ma a tutta la filiera coinvolta.



I nostri numeri

Kmark si distingue per la sua solida presenza nel panorama aziendale, sostenuta da numeri che testimoniano la sua grandezza. Con 150 dipendenti diretti, il cuore pulsante dell'organizzazione batte con la forza di un team dedicato e competente. Inoltre, coinvolgiamo attivamente altre 300 persone nelle attività del gruppo, creando un impatto significativo sulle comunità circostanti. Il nostro impegno nell'innovazione si traduce in 23 progetti in fase di sviluppo, riflettendo la nostra costante ricerca di eccellenza e crescita. Inoltre, gestiamo con successo 16 aziende, consolidando la nostra posizione come punto di riferimento nel mondo degli investimenti.

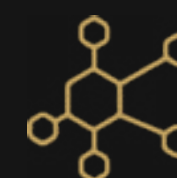
I nostri obiettivi



Diventare un leader globale nel campo delle attività sostenibili, innovative e tecnologiche.



Investire in ricerca e sviluppo per identificare opportunità di investimento sostenibili e sviluppare strategie innovative.



Costruire un network di aziende solido, dinamico e diversificato.



Promuovere un ambiente di lavoro stimolante e gratificante per i dipendenti.



Collaborare con partner e fornitori che condividono i nostri valori e la nostra visione.

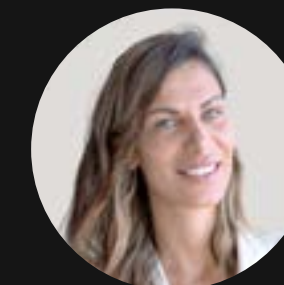


Essere un'azienda socialmente responsabile, impegnandoci a promuovere il benessere delle comunità in cui operiamo

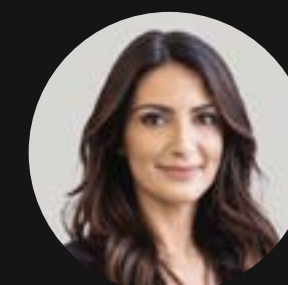
Il team



LUCA CHINZARI
Chairman



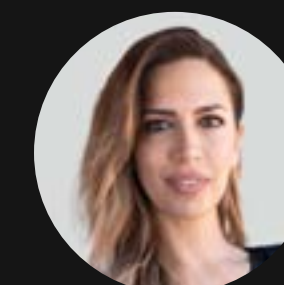
SARA CHINZARI
Co-Founder



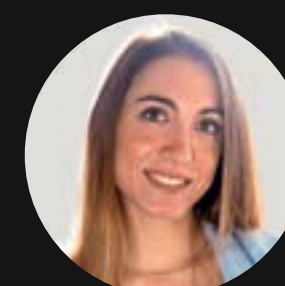
ARIANNA DEJEAN
COO Building Department



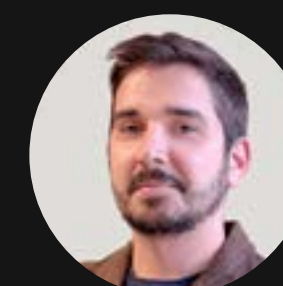
TIZIANA POSCENTE
COO Wood & Logistic
Department



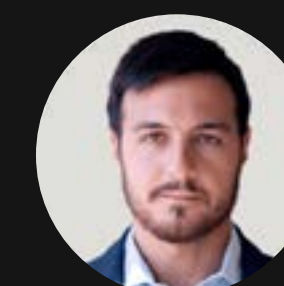
GIULIA GUADAGNINI
Accounting



SARA AMBROSIO
CEO Doxa



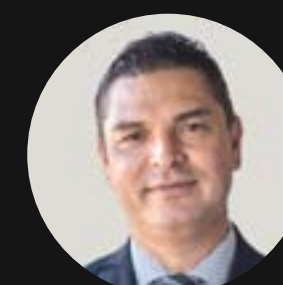
**FRANCESCO
PACCANICCIO**
Technical Manager



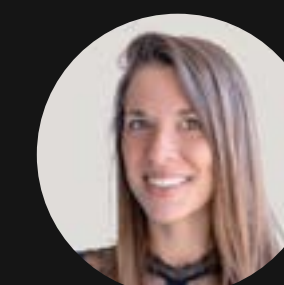
EDOARDO MARODER
Commercial Manager



DAMIANO DI CIACCIO
CEO Rilo Digital Planning



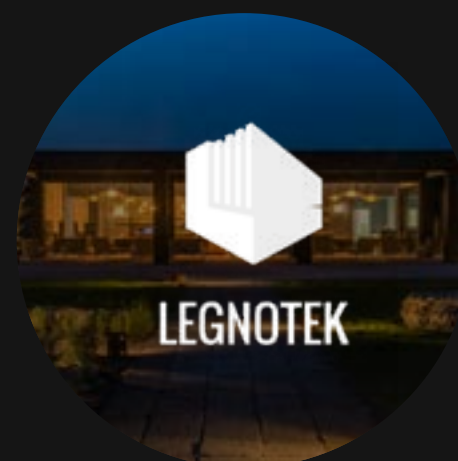
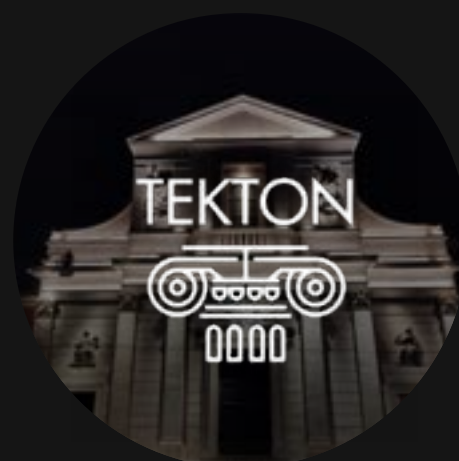
ALESSANDRO PETROSELLI
Human Resources



MARTINA ANTONINI
HSQE

Le nostre principali

partecipazioni



Le nostre certificazioni



MODELLO DI ORGANIZZAZIONE, GESTIONE E CONTROLLO EX D.LGS 8 GIUGNO 2001, n. 231

Per il legno



Centro lavorazione di elementi strutturali in legno.



ETA- 12 0540
Uso fiume castagno.



Marcatura CE per la produzione di legno massiccio.



Il logo GBC™ è un marchio depositato da Green Building Council Italia. Ogni utilizzo deve essere previamente autorizzato da parte di quest'ultimo.





● Settori

General contractor



Costruzione in legno



Progettazione



Trasporti e noleggio



Marketing e comunicazione





● General contractor

Tekton S.p.A. Società Benefit

Tekton opera come General Contractor, nell'ambito di affidamenti tipo EPC (Engineering, Procurement, Construction) ponendosi come unica interfaccia nella realizzazione dei progetti. Tekton è in grado di rispondere a 360 gradi alle esigenze del Cliente, gestendo il processo dalla progettazione alla gestione delle informazioni, garantendo così, oltre alle competenze strettamente legate all'esecuzione dei lavori, anche quelle multidisciplinari, come quelle in ambito economico-finanziario.

Come General Contractor, Tekton coordina tutte le figure che intervengono nel processo, permettendo un maggior rispetto delle scadenze e dei costi, agendo sul controllo dei tempi tecnici e burocratici.

Tekton adotta una filosofia di edilizia sostenibile favorendo processi produttivi a basso impatto ambientale, fin dalle prime fasi, in modo da contenere le perdite energetiche e garantire elevati standard di efficienza. Tekton si avvale di una vasta

gamma di partner per la realizzazione delle opere, il che comporta una riduzione dei tempi di approvvigionamento delle materie prime e una maggiore rapidità di esecuzione.

Da Gennaio 2022 tekton è diventata Società Benefit, continuando ad impegnarsi per un mondo delle costruzioni più attento all'ambiente e ai bisogni delle persone, lo dimostra il fatto di aver intrapreso il percorso per la certificazione ESG.

Timeline

2009

Già presente sul mercato con Dromos Restauri Srl, storica società operante nel settore del restauro da oltre 20 anni.

2019

Nasce Tekton dall'unione di più società e consolida sin da subito la sua presenza sul mercato italiano svolgendo attività di grande valore.

2029

Tekton mira all'internalizzazione di nuove competenze, all'espansione nel mercato mondiale e al consolidamento della sua posizione come General Contractor nel settore EPC, anche tramite l'acquisizione di appalti del PNRR.



Inventiamo il futuro

Costruendo il presente

Mission

Tekton è un'azienda che vanta un bagaglio di 30 anni di esperienza nel settore edile, su tutto il territorio nazionale.

Opera con professionalità e dedizione nel restauro conservativo, nel risanamento e recupero di strutture storiche, nelle ricostruzioni post-sisma e nelle nuove costruzioni. Si impegna ogni giorno ad utilizzare una visione attenta alla tutela dell'ambiente, alla prevenzione dell'inquinamento e alla promozione di comportamenti responsabili.

Tekton ha negli ultimi tempi introdotto il Building Information Modeling nel suo percorso verso la digitalizzazione, con lo scopo di migliorare l'efficienza dell'intero processo di costruzione in modo da rendere i dati più precisi e più accessibili da parte di tutte le figure coinvolte nella realizzazione del progetto. L'utilizzo di tale metodologia nelle fasi precedenti a quella di costruzione, permette oggi di prevenire eventuali problemi legati all'esecuzione dell'opera, anticipandoli e risolvendoli in fase di progettazione, migliorando così l'intero processo di costruzione.

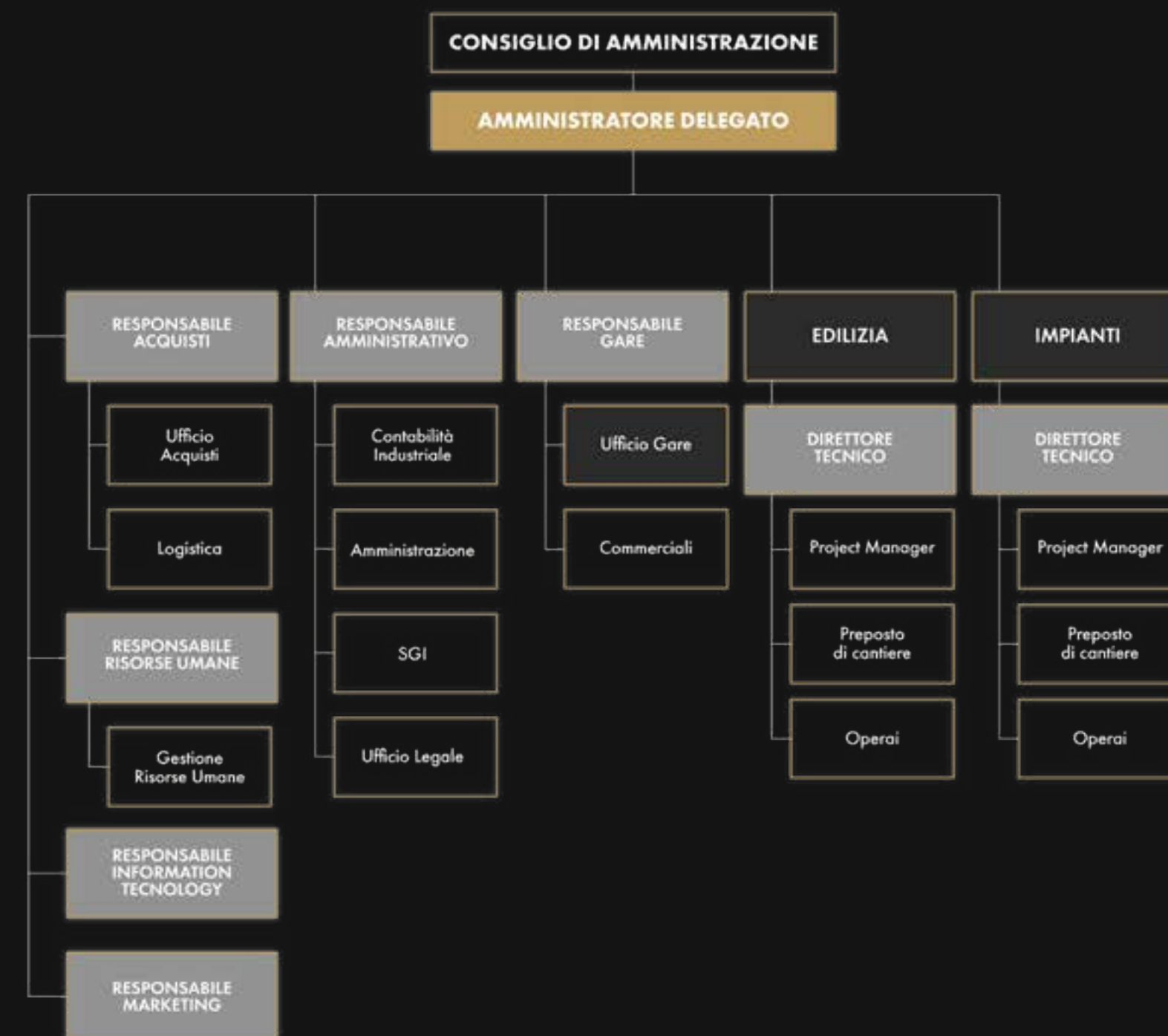
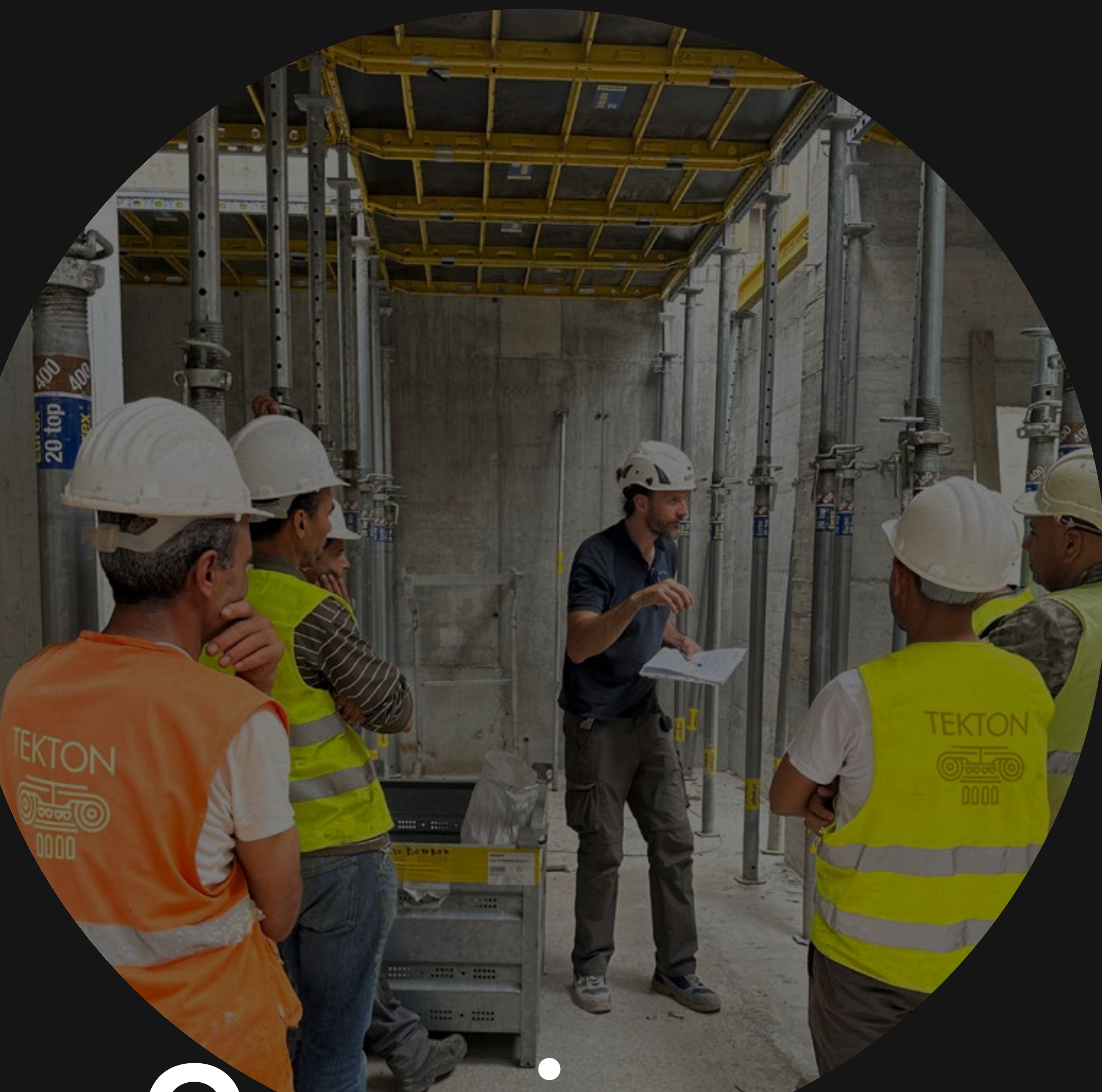
Vision

L'azienda persegue un ideale di qualità e specializzazione molto elevato, prediligendo costantemente un altissimo livello qualitativo in ogni suo cantiere.

Tekton opera ad oggi su tutto il territorio nazionale e sta muovendo i primi passi per estendere la sua attività anche a livello internazionale.

Oltre all'esperienza nel restauro e nel risanamento di strutture storiche, nelle ricostruzioni post-sisma e nelle nuove costruzioni, oggi la società sta ampliando il suo bagaglio occupandosi di temi come l'efficientamento energetico e la bioedilizia.

La vision di Tekton punta verso un mondo dell'edilizia in continua evoluzione e al passo con le nuove tecnologie, una società che vede nel digitale e nell'utilizzo della realtà aumentata lo strumento migliore per la gestione del cantiere e il coordinamento di tutte le figure che ne prendono parte. Nel futuro dei cantieri saranno sempre più indispensabili l'innovazione e la tecnologia, uniti a efficienza e sostenibilità.



Organigramma



Complesso parrocchiale di Sant'Eugenio



Location

Via delle Belle Arti 10, Roma

Servizi

Restauro



San Vito alla Rivera



Location

Via Arco S. Jacopo della Rivera, L'Aquila

Servizi

Restauro



Chiesa Santa Maria dei Miracoli



Location

Piazza del Popolo, Roma (RM)

Servizi

Restauro



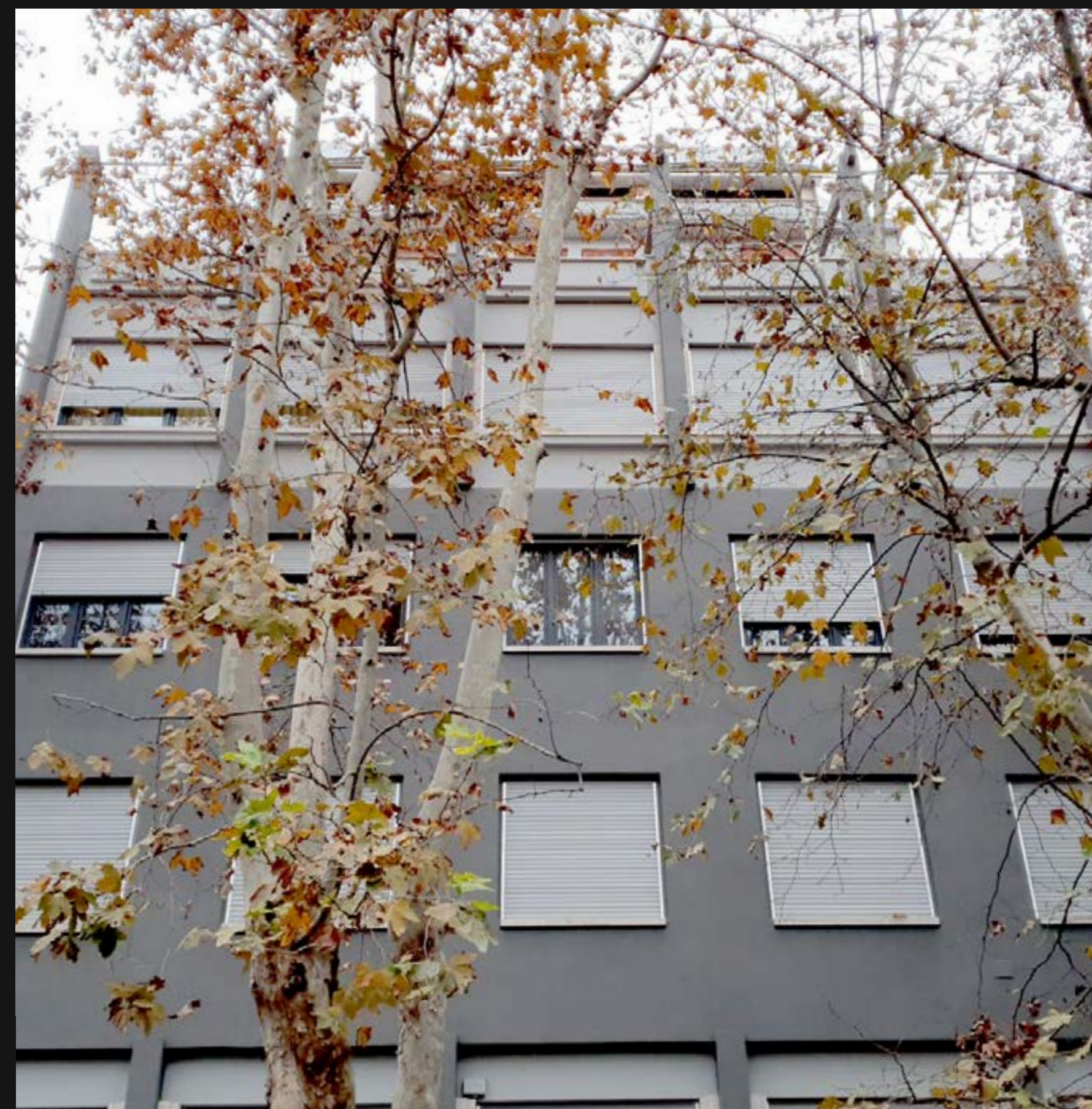
Borgo Visconti



Location	Servizi
Via Gaggiano, Cusago (MI)	Riqualificazione



Via Del Policlinico



Location

Via del policlinico 147, Roma

Servizi

Riqualificazione



Via Como 39



Location

Via Como 39, Roma

Servizi

Riqualificazione



S2C Headquarter



Location

Via Cornalia 17, Milano

Servizi

Nuove costruzioni



LEGNOTEK

● Costruzione in legno

Legnotek S.r.l. Società Benefit

LEGNOTEK è un'azienda italiana leader nel settore della bioedilizia in legno, specializzata nella costruzione di edifici civili, industriali e del settore terziario.

Da oltre vent'anni Legnotek realizza edifici in legno sia pubblici che residenziali che sono efficienti, sicuri ed ecosostenibili grazie anche all' utilizzo del legno proveniente da foreste certificate PEFC.

Legnotek è specializzata nella lavorazione di legno lamellare e massello, proprio per questo negli anni ha cercato di investire nel reparto produzione con macchinari specializzati alla lavorazione di questi materiali, è in grado di diminuire i tempi di produzione e posa in opera delle strutture. Dato l'aumento dell'organico recentemente

ha acquistato una grande struttura con 2.000 mq di capannone e 4.000 mq di terreno. Questa nuova sede aziendale, ospita inoltre 400 mq di uffici e si aggiunge alla sede già esistente ed ancora operativa di 3.000 mq di capannone e 10.000 mq di terreno adibita allo stoccaggio dei materiali.



Impronta sostenibile

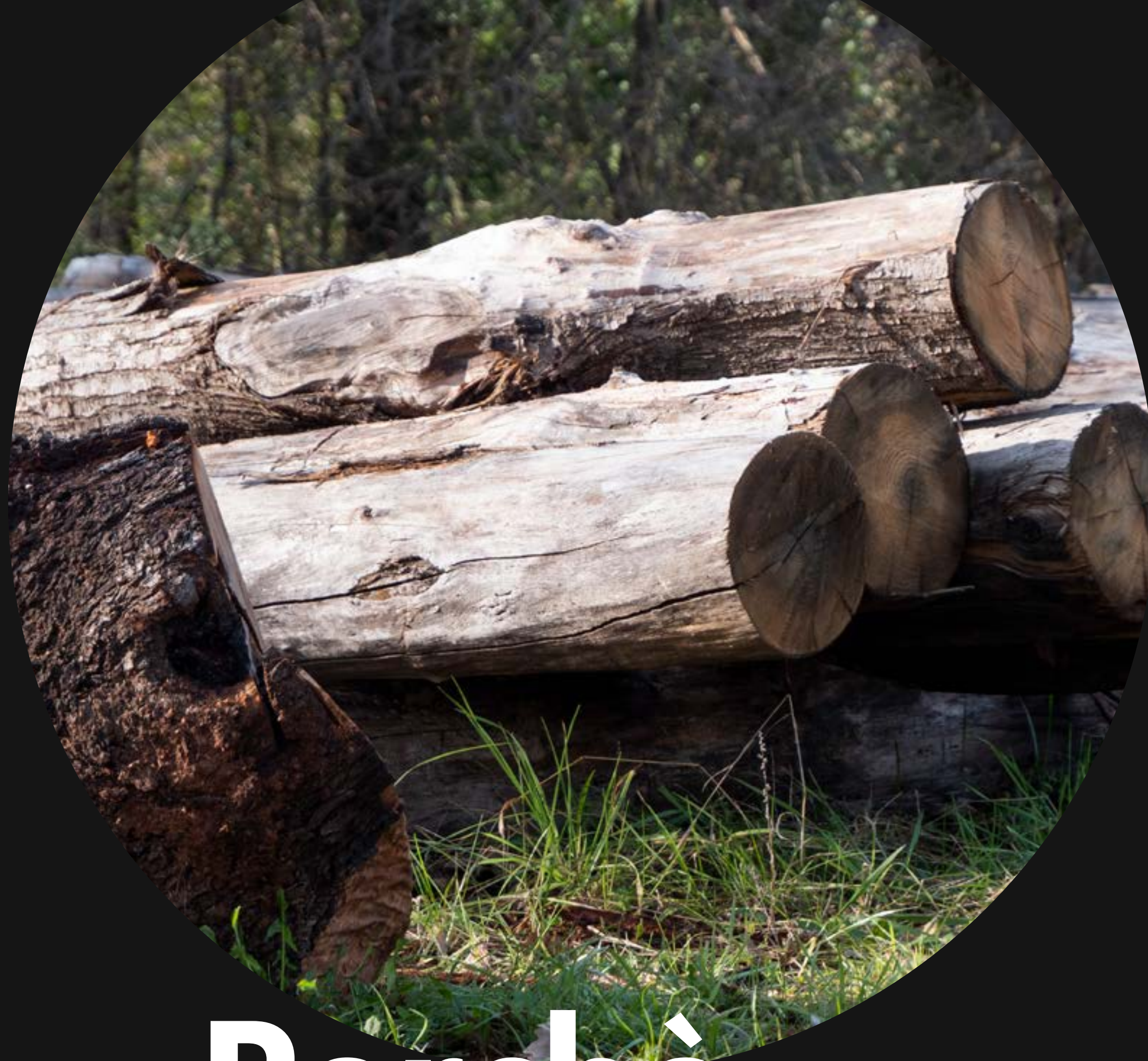
per il benessere abitativo

Dal progetto alla realizzazione

In questi anni abbiamo sviluppato e sperimentato dei modelli abitativi standard, e con una stretta collaborazione tra il committente ed il nostro ufficio di progettazione e anche numerosi modelli realizzati su misura che soddisfano le più svariate richieste.

Possiamo garantire un servizio completo che va dalla preliminare progettazione della struttura, alla sua realizzazione, fino alla consegna della stessa completa di finiture esterne, interne e predisposizioni impiantistiche.

Le nostre strutture sono progettate e costruite in pochi mesi con risultati che garantiscono un elevato livello di benessere e di comfort abitativo, offrono grande flessibilità nella progettazione e nella scelta dei materiali. Impianti elettrici, riscaldamento ed aerazione sono ai massimi livelli per garantire il massimo risparmio energetico. Una casa ecologica ha bassi consumi, è duratura, solida ed è sicura in caso di eventi sismici.



Perché scegliere

il legno?

Il legno è un materiale da costruzione che proviene da fonti rinnovabili e a basso impatto ambientale.

Costruire in legno significa sostenere un processo che promuove lo sviluppo economico salvaguardando così la salute delle persone e dell'ecosistema senza lo spreco di risorse.

Il legno ha differenti potenzialità rispetto al cemento, ovvero pesa meno ed ha un'ottima resistenza statica, consente una sicurezza maggiore antisismica e permette in molti casi la sopraelevazione di edifici esistenti, senza interventi sulle fondazioni e con cantieri molto più puliti e con minore produzione di rifiuti.

L'edilizia in legno sfrutta le potenzialità di questa materia prima e sono:



NATURALITÀ



RESISTENZA



SALUBRITÀ



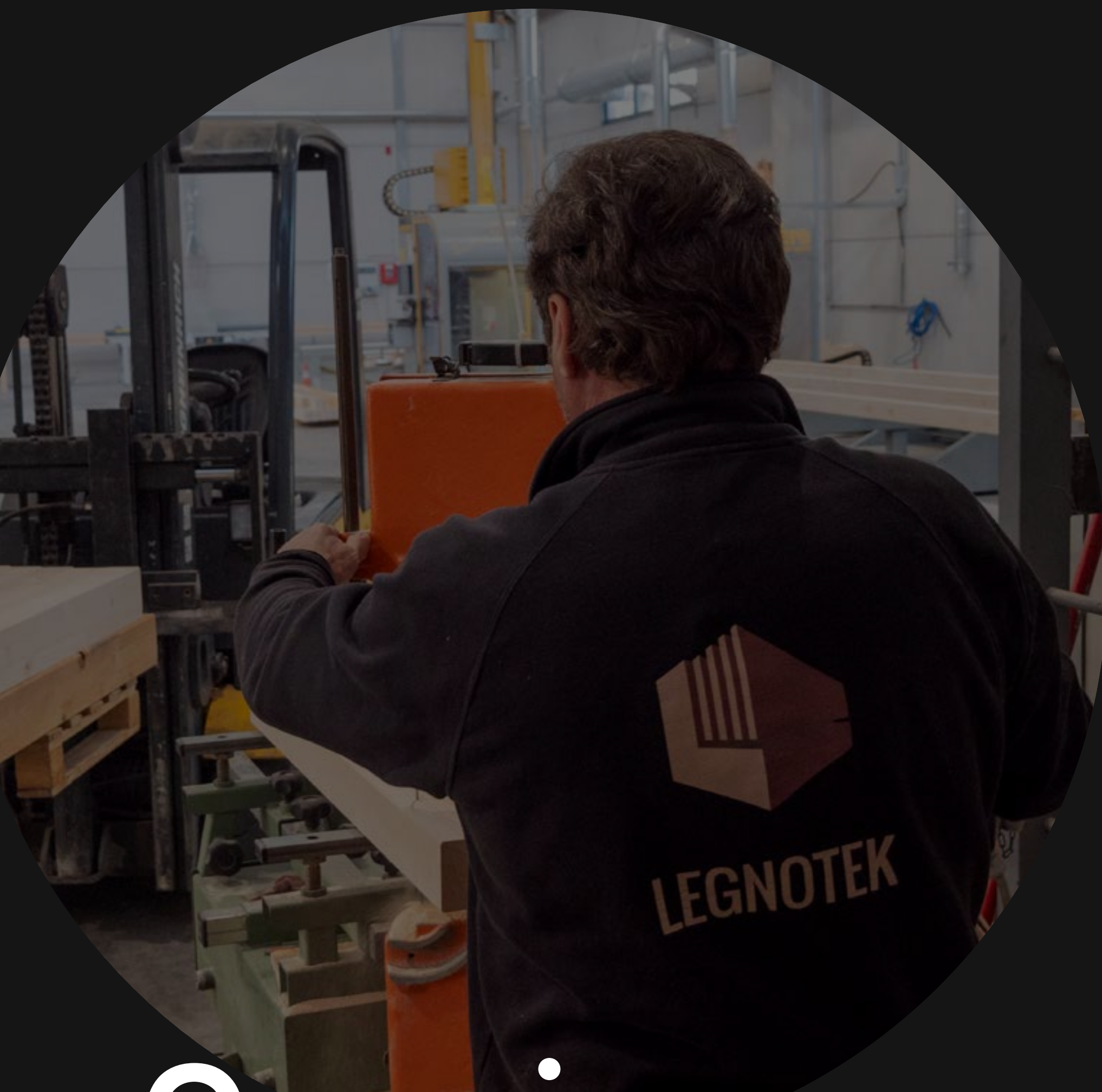
DUREVOLEZZA



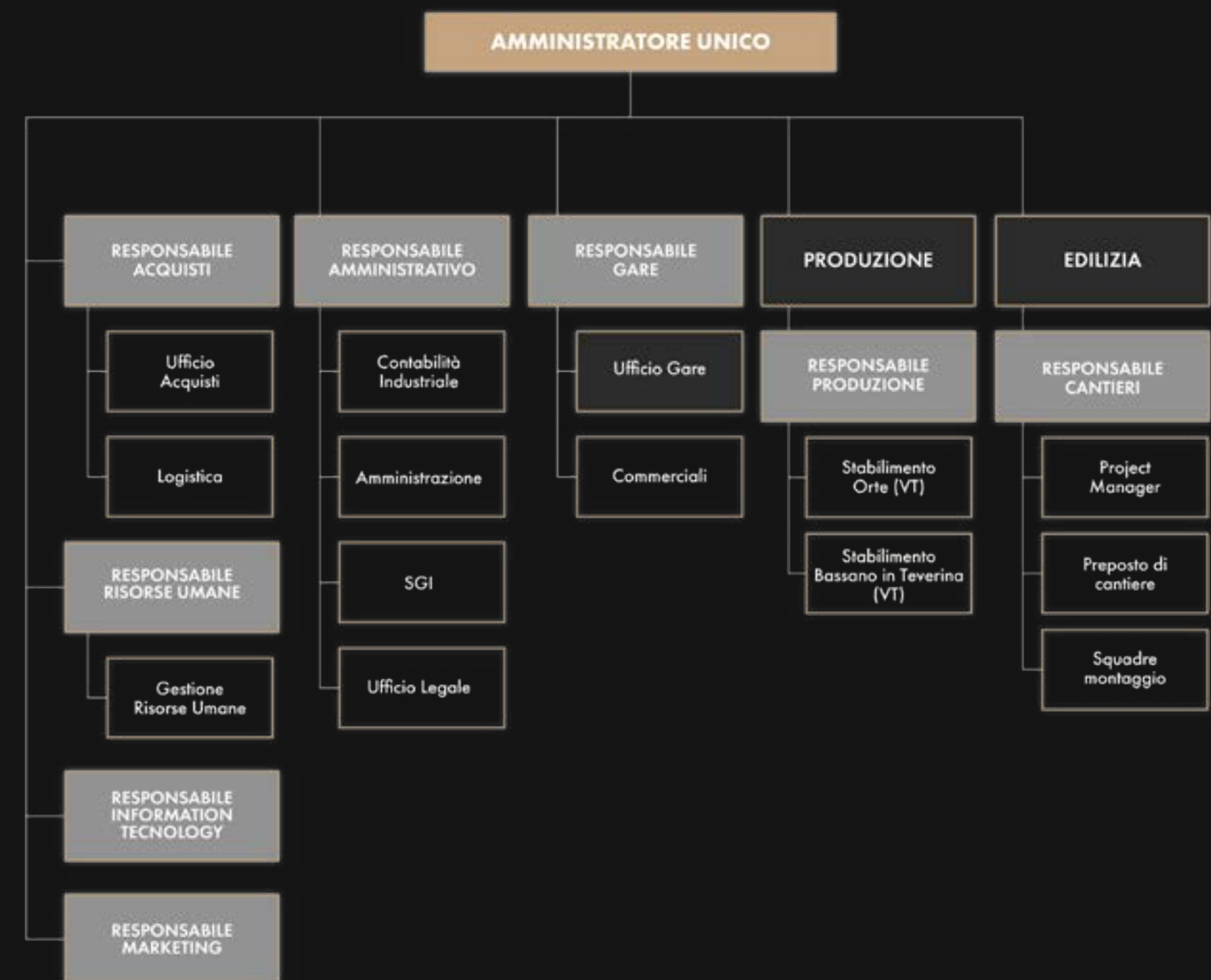
DUTTILITÀ



ECOSOSTENIBILITÀ



Organigramma





Terme di Vulci



Location

Via delle terme, Riminino (VT)

Struttura ricettiva

Terme di Vulci
glamping & Spa



Abitazione privata



Location

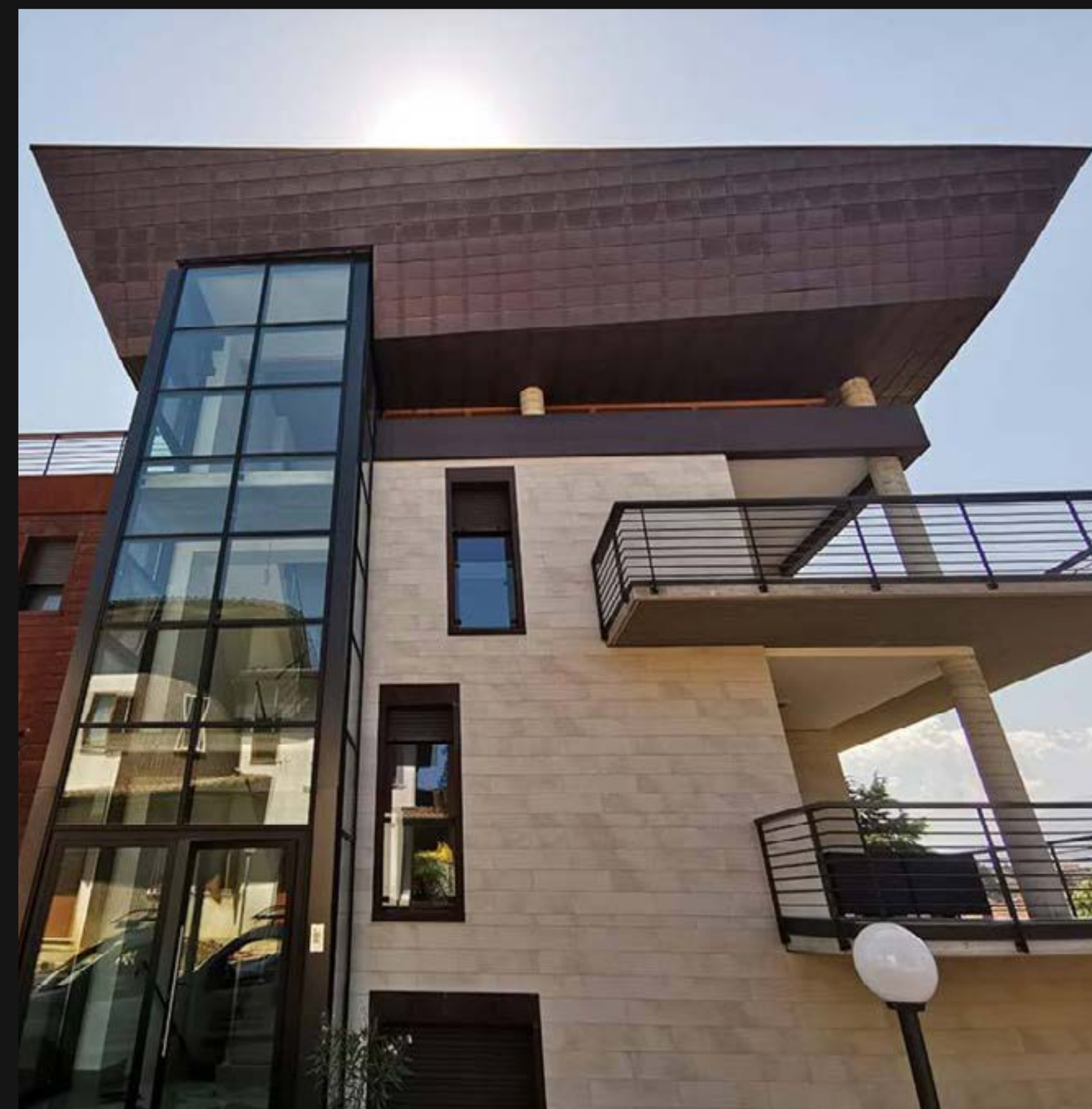
Stezzano (BG)

Struttura abitativa

Abitazione privata



Abitazione privata



Location

Via Antonio Guinzi 12, L'Aquila (AQ)

Struttura abitativa

Abitazione privata



S2C Headquarter



Location

Via Cornalia 17, Milano (MI)

Struttura polifunzionale

Uffici



ISS Stendhal

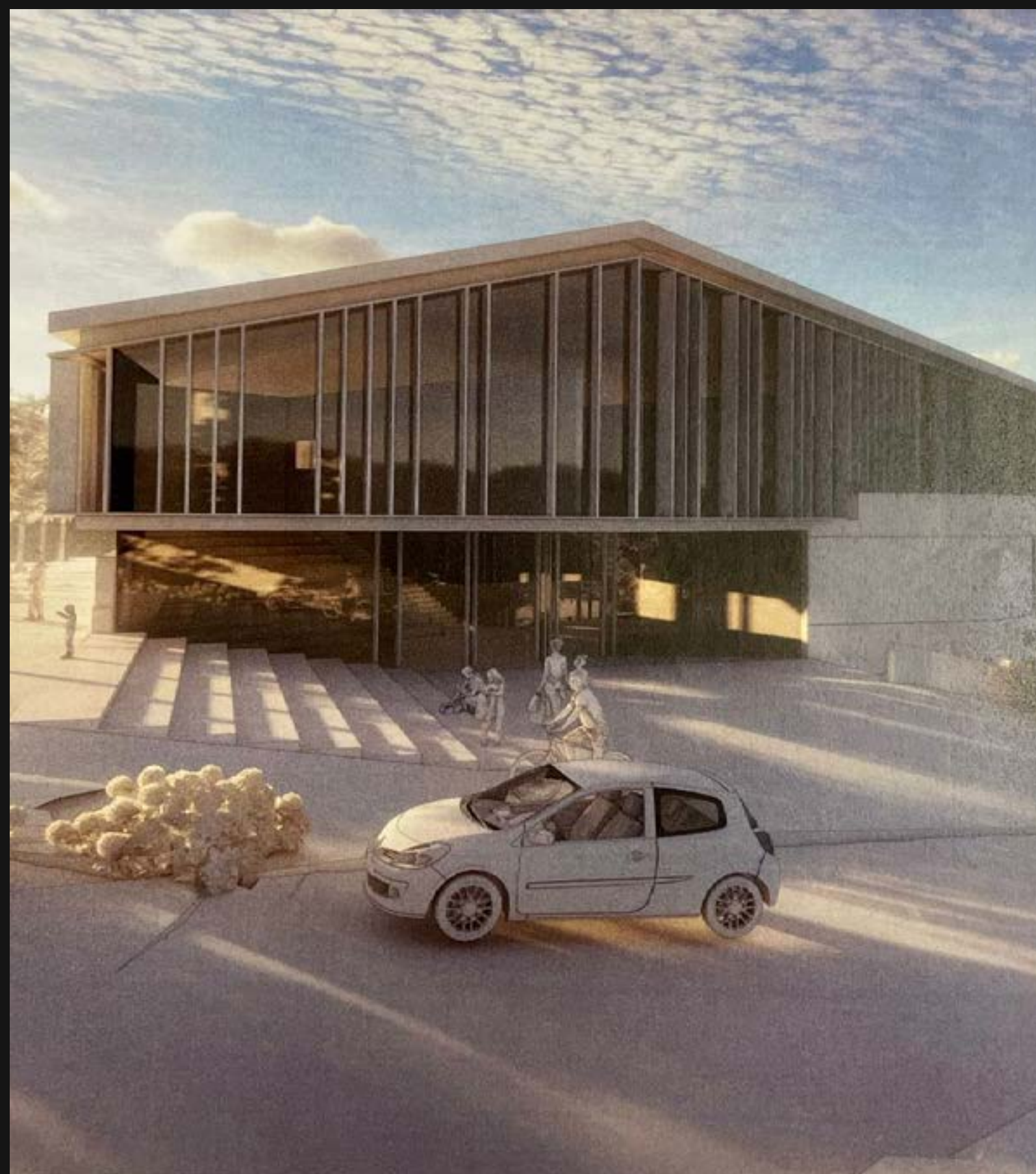


Location

Via della polveriera, Civitavecchia (RM)

Struttura polifunzionale

Istituto alberghiero



Scuola media Altopascio



Location

Altopascio, Lucca (LU)

Struttura polifunzionale

Scuola media



Istituto alberghiero di Amatrice



Location

Amatrice, Rieti (RI)

Struttura polifunzionale

Istituto alberghiero



Palestra di Orte



Location

Orte, Viterbo (VT)

Struttura polifunzionale

Palestra



● Progettazione

Rilo Digital Planning s.r.l.

Rilo Digital Planning fornisce servizi di ingegneria ad alto contenuto tecnologico e innovativo, rivolti a privati, imprese ed enti e finalizzati all'analisi e alla valorizzazione delle migliori soluzioni tecnologiche inerenti il mondo delle costruzioni e l'industria 4.0.

Rilo Digital Planning opera nei seguenti settori:



DESIGN & CONSTRUCTION

Progettazione digitale integrata dei sistemi edili ed impiantistici



DIGITAL FOR REAL ESTATE

Soluzioni digitali e di data management a servizio della gestione immobiliare



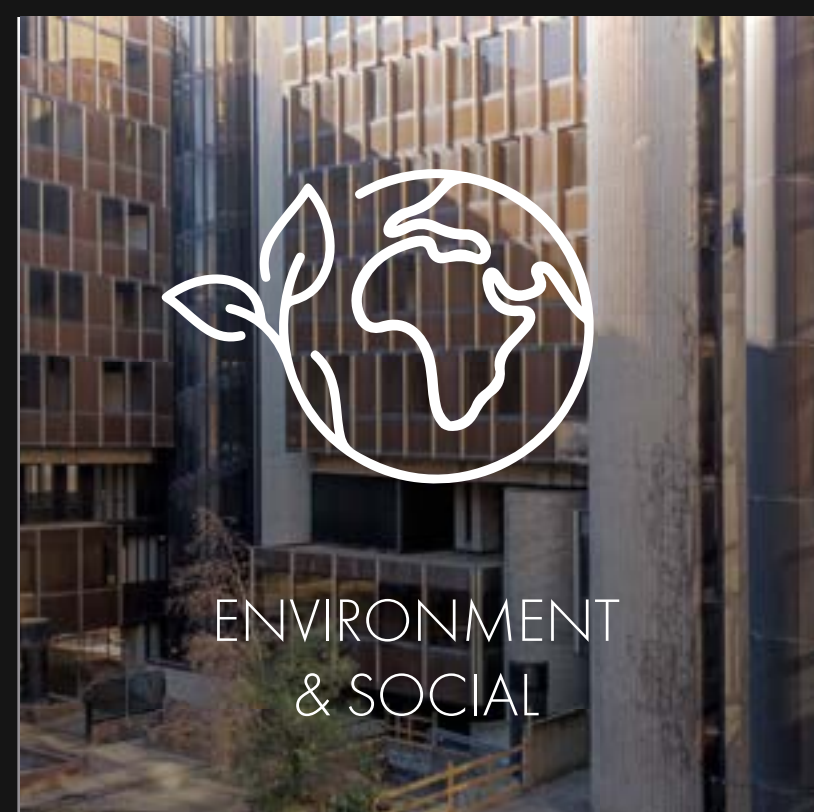
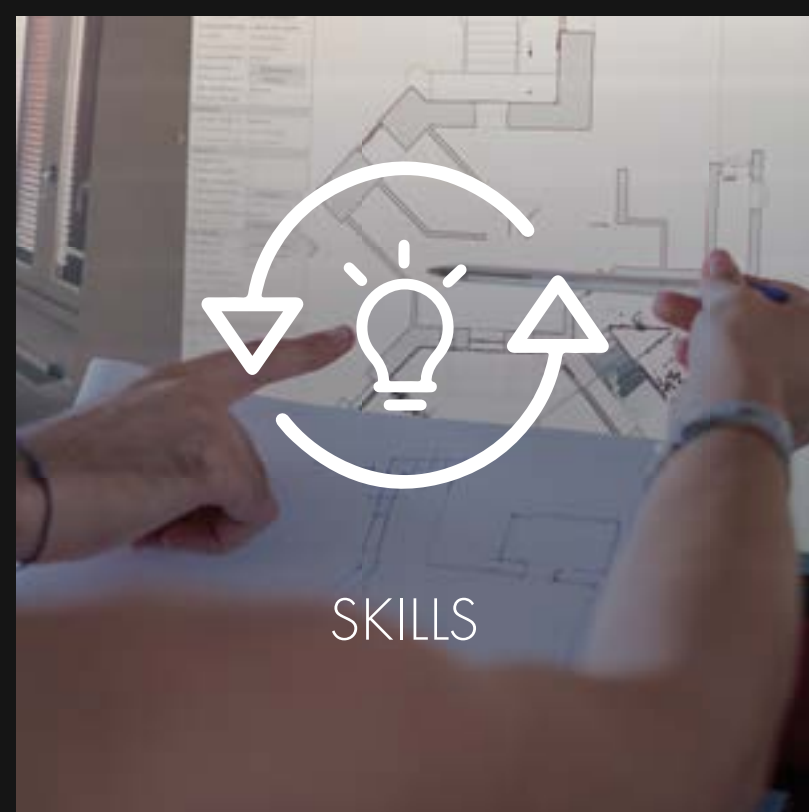
ENERGY & SUSTAINABILITY

Protocolli di certificazione internazionali e consulenza energetica



RESEARCH & DEVELOPMENT

Soluzioni digitali e gestione intelligente del dato per il mercato immobiliare



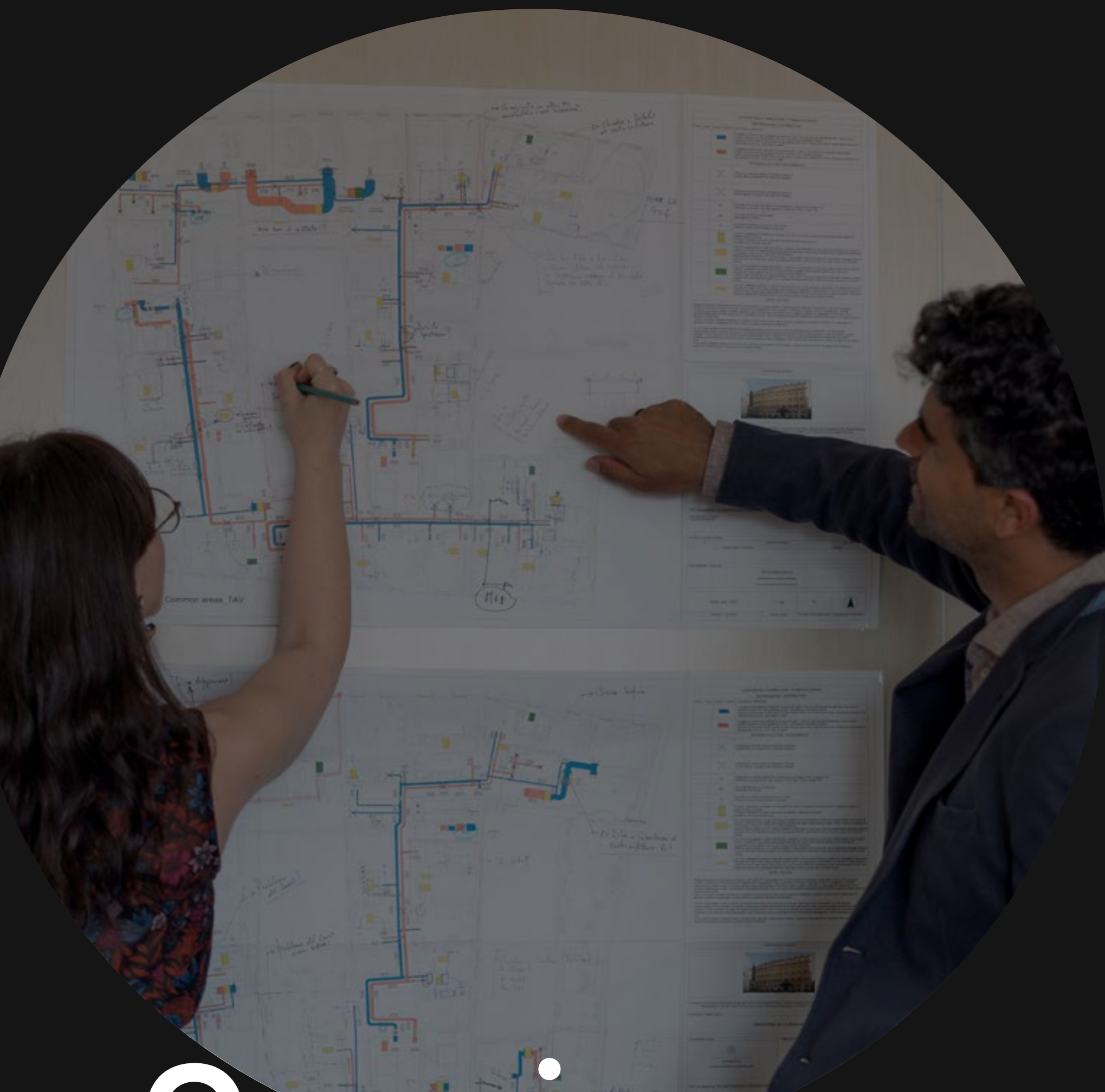
Believe in rising innovation

I nostri valori

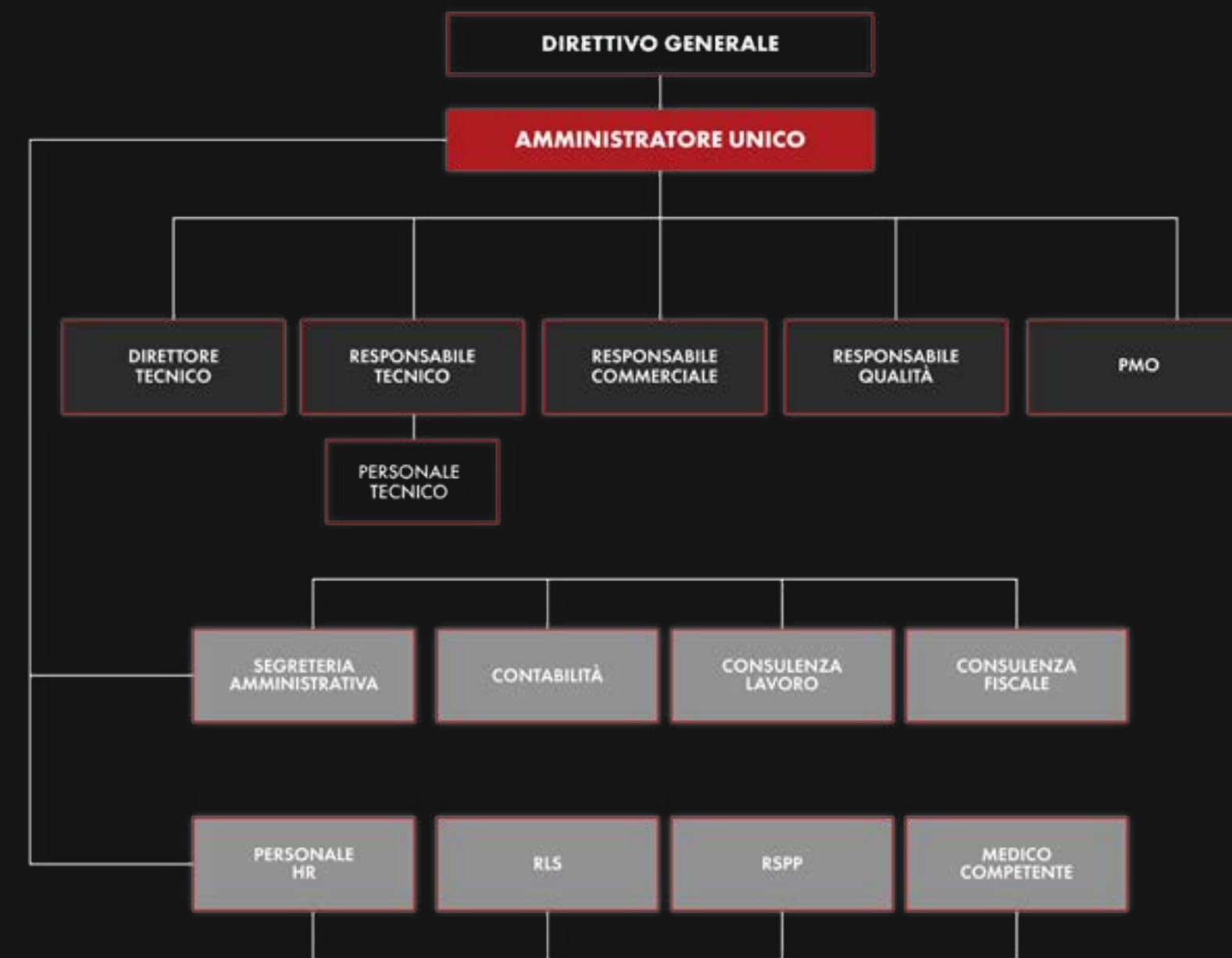
In questi anni abbiamo sviluppato e sperimentato dei modelli abitativi standard, e con una stretta collaborazione tra il committente ed il nostro ufficio di progettazione e anche numerosi modelli realizzati su misura che soddisfano le più svariate richieste.

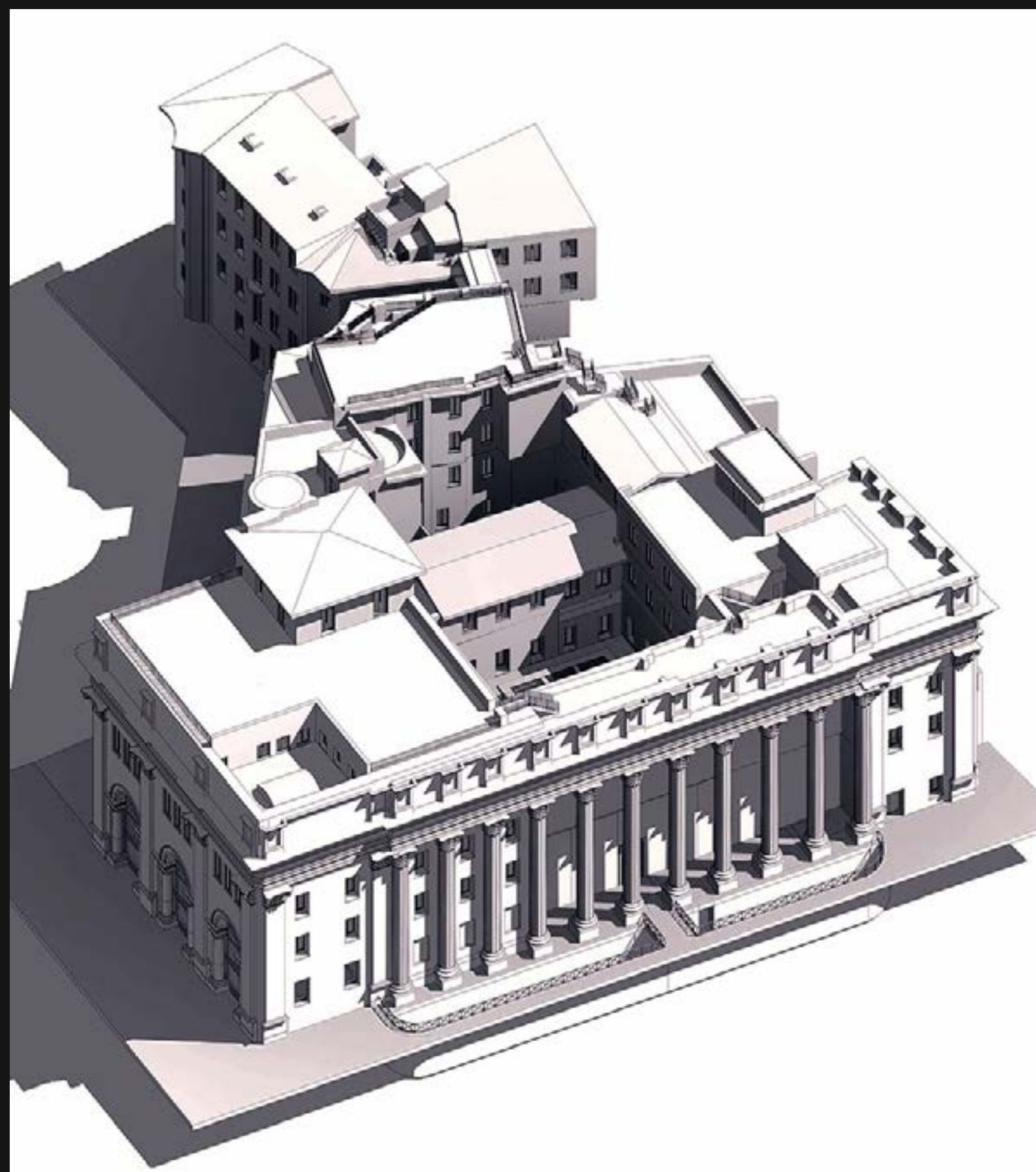
Possiamo garantire un servizio completo che va dalla preliminare progettazione della struttura, alla sua realizzazione, fino alla consegna della stessa completa di finiture esterne, interne e predisposizioni impiantistiche.

Le nostre strutture sono progettate e costruite in pochi mesi con risultati che garantiscono un elevato livello di benessere e di comfort abitativo, offrono grande flessibilità nella progettazione e nella scelta dei materiali. Impianti elettrici, riscaldamento ed aerazione sono ai massimi livelli per garantire il massimo risparmio energetico. Una casa ecologica ha bassi consumi, è duratura, solida ed è sicura in caso di eventi sismici.



Organigramma





**Via De Burrò - Sede uffici
C.C.I.A.A. di Roma**



Location

Via de Burrò, Roma (RM)

Attività

- Rilievo geometrico con nuvola di punti
- Sviluppo archivio digitale
- Digital twin
- Piattaforma cloud per la gestione
- Strumenti di manutenzione digitale



Grand Hotel Minerva



Location

Piazza della Minerva 69, Roma (RM)

Attività

- Progettazione BIM Impianti Meccanici
- Progettazione BIM Impianto Idrico-Sanitario
- Progettazione BIM Impianti Elettrici e Speciali
- Direzione Lavori Specialistica



ED.G.E. - Edifici Garibaldi executive



Location

Viale Luigi Sturzo 45, Milano (MI)

Attività

- Supporto e consulenza finalizzata all'ottenimento della certificazione Wiredscore



**Demanio Roma Capitale - Villa
Doria pamphili**



Location

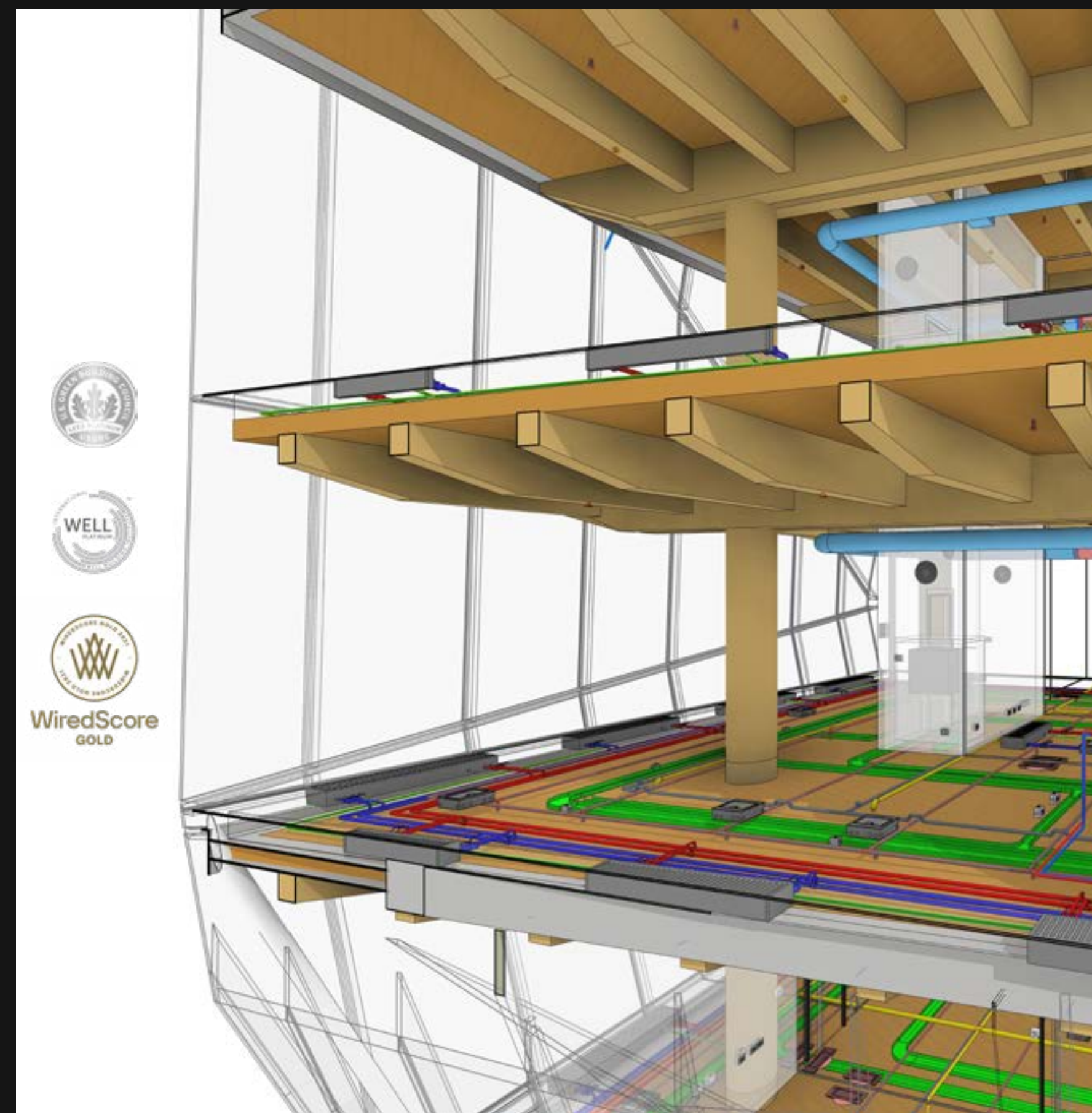
Via di S. Pancrazio, Roma (RM)

Attività

- Rilievo con laser scanner 3D
- Sviluppo modello BIM
- Valorizzazione informativa del modello



S2C Headquarter



Location

Via Cornalia 17, Milano (MI)

Attività

- Progettazione BIM Impianti Meccanici
- Progettazione BIM Impianto Idrico-Sanitario
- Progettazione BIM Impianti Elettrici e Speciali
- Progettazione Acustica
- Certificazione WELL Platinum
- Certificazione WiredScore Gold



● Trasporti e noleggio

Logistik S.r.l.

Logistik è una società operante nel settore della logistica e dell'autotrasporto. Effettua trasporti stradali ponendo una particolare attenzione all'ambiente grazie al suo parco veicoli di ultima generazione.

La società ha come obiettivo la pianificazione di trasporti nel modo più efficiente ed efficace possibili grazie anche all'ausilio di software intelligenti.

Logistik è specializzata nel sollevamento

in quota di qualsiasi natura, avendo a disposizione mezzi con gru da 10 mt a 46mt, ed è operante anche nel settore dello smaltimento rifiuti, essendo iscritta all'albo gestori ambientali e offrendo servizi di noleggio cassoni scarrabili.



Perché Logistik

è la scelta migliore?



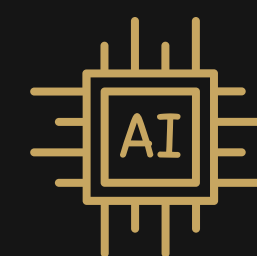
PIANIFICAZIONE DEI TRASPORTI

Utilizziamo i migliori software per la pianificazione e la logistica dei trasporti.



VEICOLI ADATTI PER OGNI TRASPORTO

Scegliamo il veicolo più adatto per ogni consegna in base ai materiali trasportati.



MODERNI SISTEMI TELEMATICI

Sfruttiamo la potenza dei migliori sistemi telematici per ottenere il massimo della logistica.



ATTENZIONE E CURA DELL'AMBIENTE

Siamo iscritti all'albo nazionale gestori ambientali per garantire i migliori standard ecologici.



Trasporti

Materiali

Trasporto di materiali su EPAL:

- Edili
- Acciaio
- Legno

I nostri mezzi sono:

- Autoarticolati
- Trasporti con gru da 10mt A 46mt
- Autotreni



Rifiuti non pericolosi

Ci occupiamo dello smaltimento di rifiuti, offrendo un servizio completo per le attività di raccolta, trasporto e smaltimento di materiali:

- scarti da cantiere
- da cava
- calcinacci
- legno
- alluminio
- acciaio





Noleggi

I nostri veicoli

Macchine operatrici

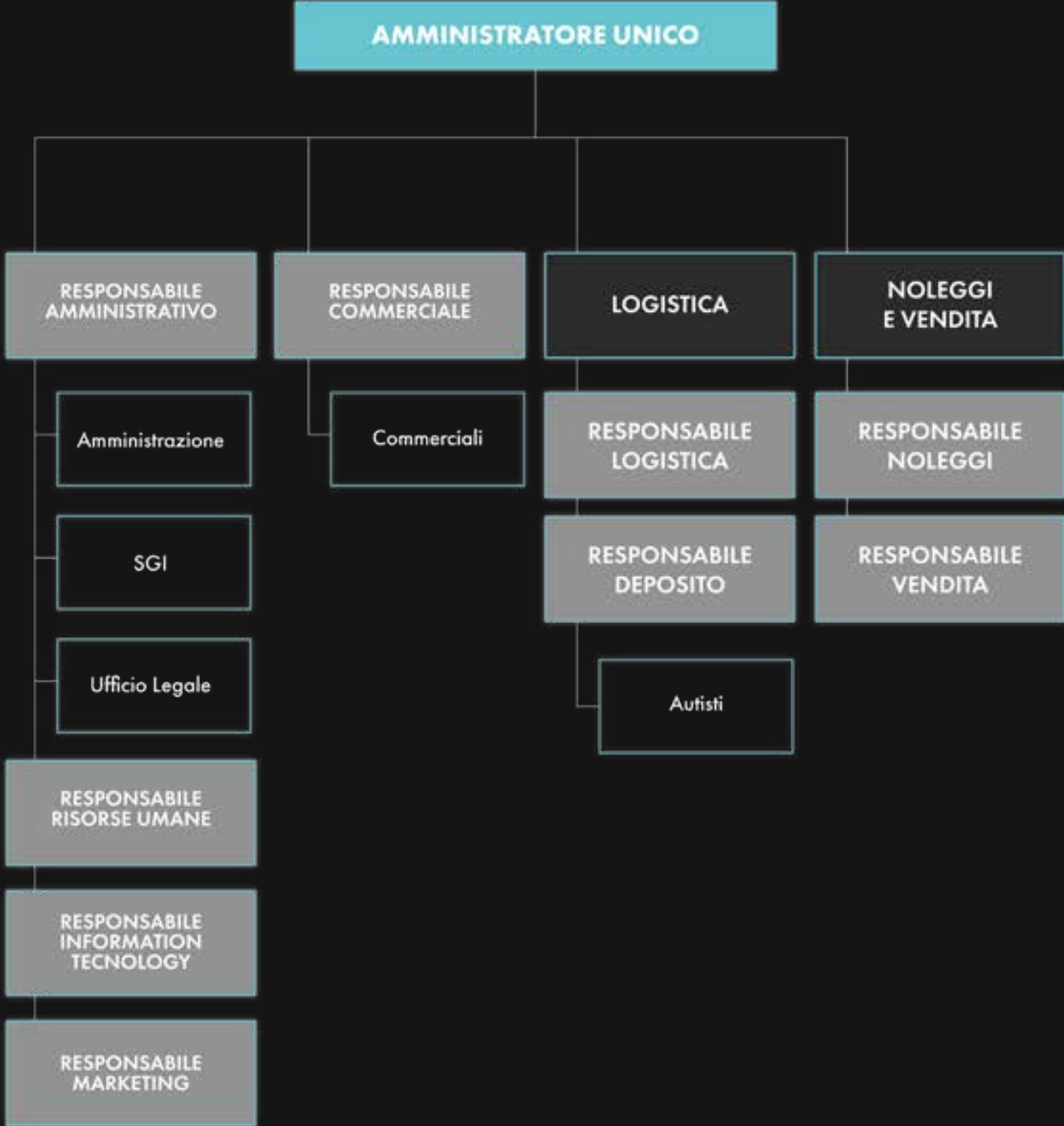
- Noleggio di macchine operatrici per trasporto materiali su EPAL

Camion con gru

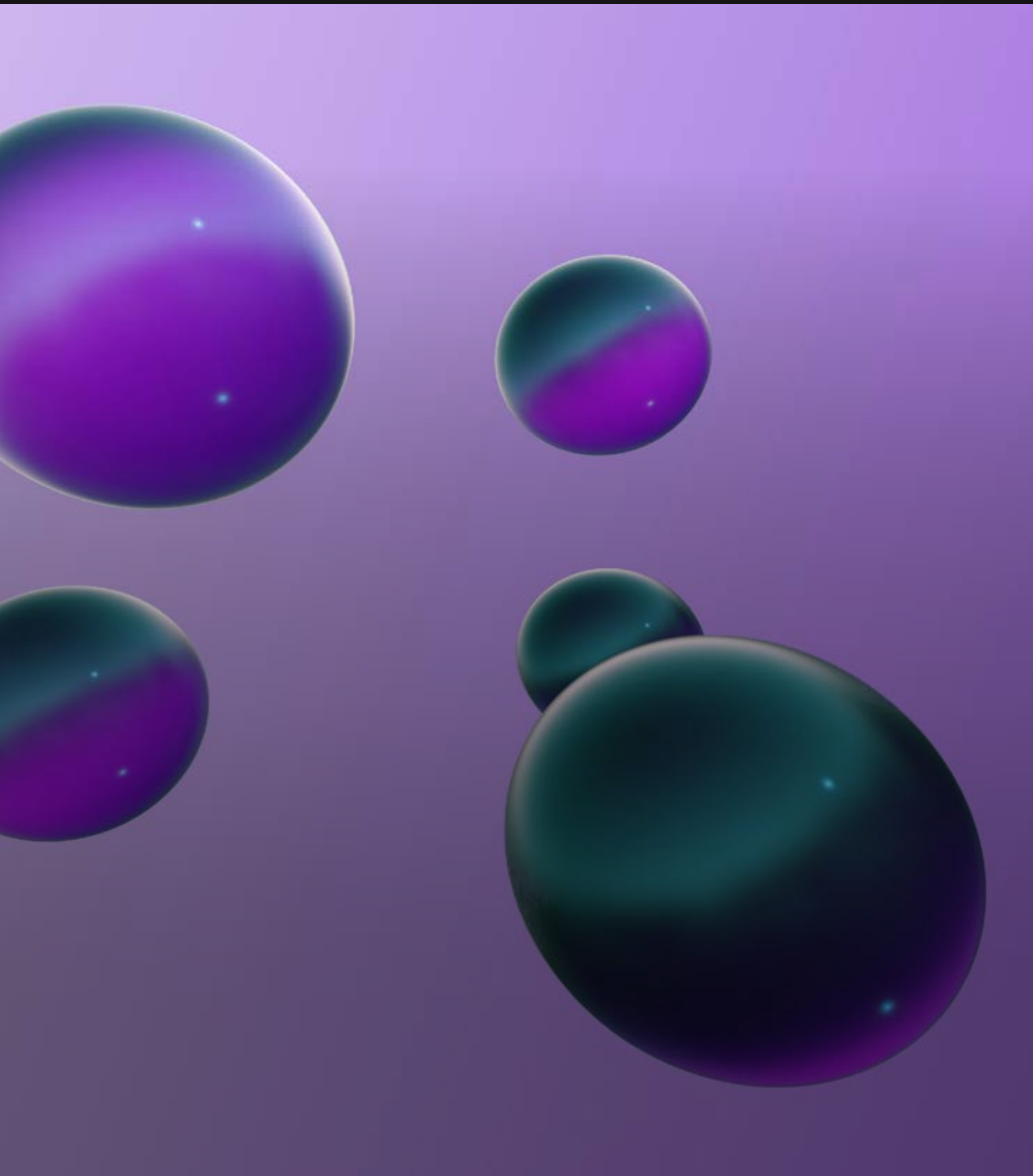
- Noleggio ad ore di gru e scavatori

Cassoni per rifiuti

- Noleggio ad ore di cassoni per rifiuti



Organigramma



● Marketing e comunicazione

Doxa S.r.l.

Doxa è una società avente per oggetto servizi di marketing e comunicazione rivolti a privati, imprese ed enti.

La società offre servizi di Design, Digital Marketing, Events, Photo & Video.

Servizi di graphic design, realizzazione di illustrazioni personalizzate, ideazione e progettazione di loghi, sviluppo di brand identity e creazione di siti web personalizzati. Servizi di digital marketing quali creazione contenuti e gestione completa dei social media, costruzione e ottimizzazione delle pagine web in ottica SEO e creazione e monitoraggio di campagne advertising. Servizi di foto e video, da utilizzare per la

creazione di materiali informativi e piattaforme social.

Supporto al cliente nella gestione creativa di meeting ed eventi corporate e aziendali.

I servizi offerti partono dalla ricerca del tema, alla creazione di contenuti fino all'allestimento scenografico della location, alla creazione e stampa dei materiali grafici.



**“La vita è più divertente
se sei originale”**

Doxa è

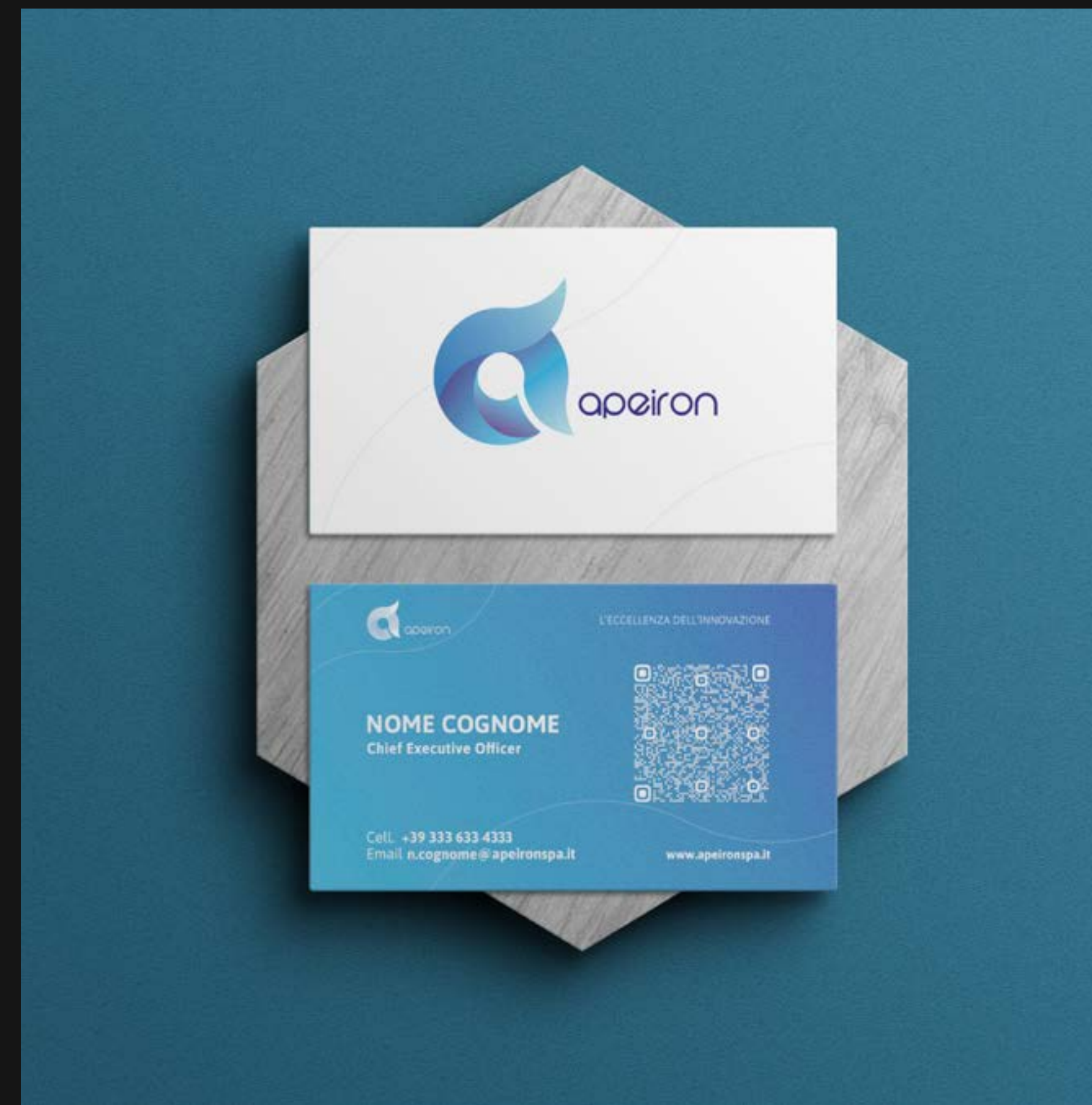
Dinamica / Nuova / Giovane / Poliedrica /
Originale / Innovativa / Unica / Energica /
X Te / Moderna / Digitale / Smart /
Affidabile / Creativa / Fluida / Diversa

Mission

La mission di Doxa è di sviluppare la strategia comunicativa su misura per il brand del cliente. Una strategia creativa riuscirà a farti notare in un mare di competitor e a differenziare la tua comunicazione rispetto a tanti contenuti uguali fra loro. Ogni brand ha i suoi punti di forza, e Doxa ti aiuterà a raccontarli nel modo giusto.



Branding

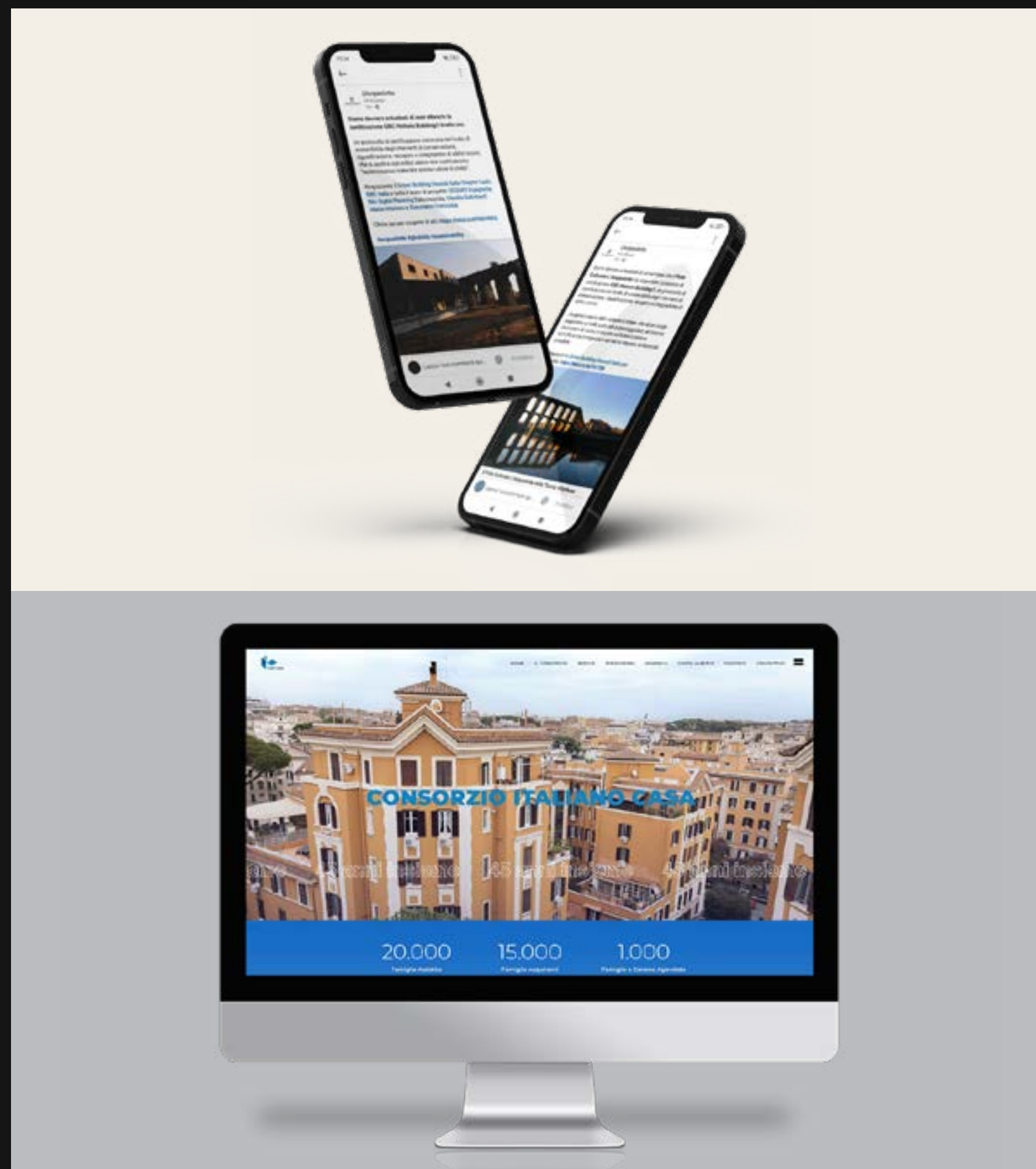


Clienti

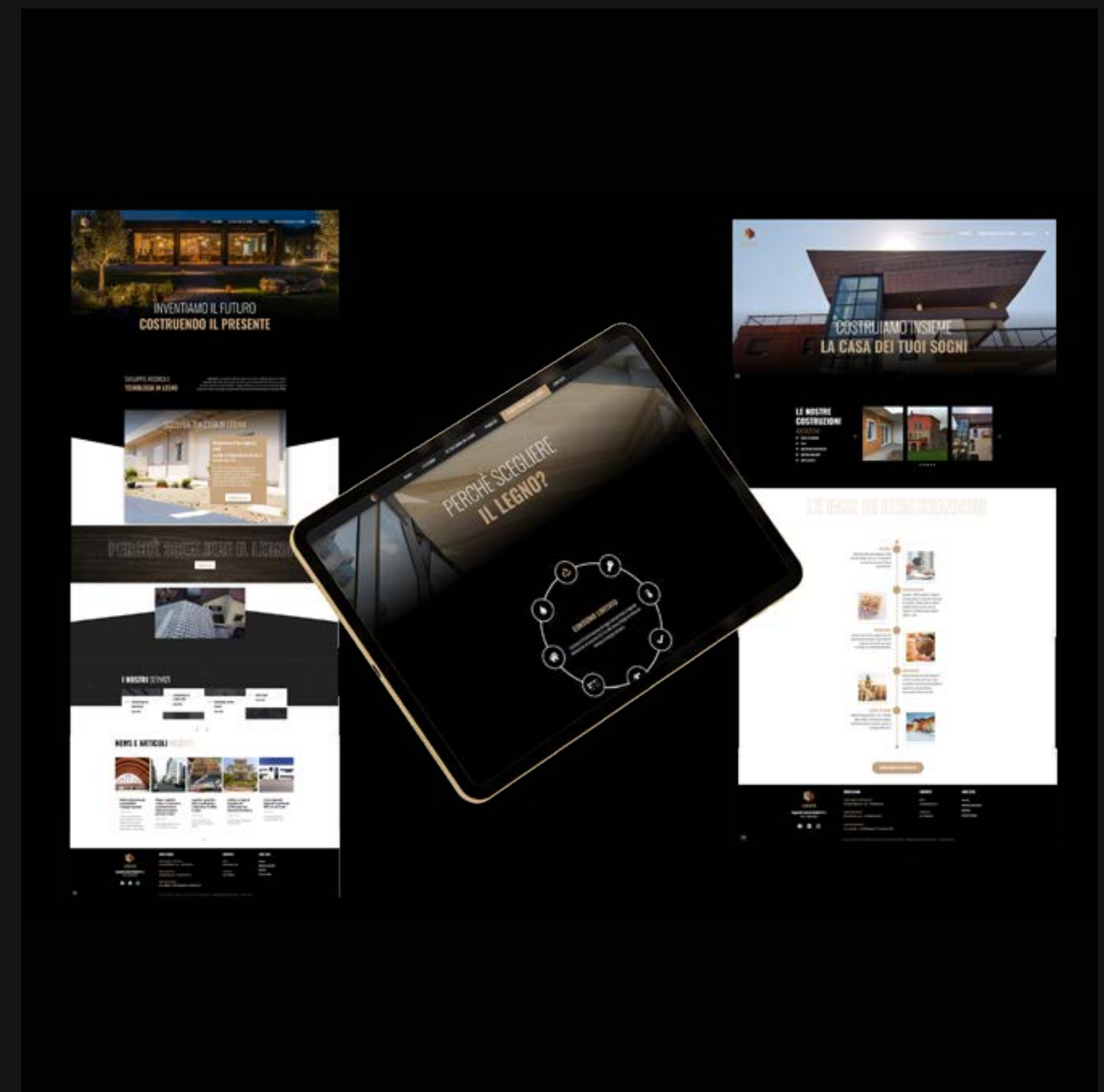
Ambrosio, Apeiron, Kmark

Servizi

- Definizione caratteri e stili del brand
- Ideazione e creazione logo design
- Ideazione e realizzazione immagine coordinata



Sito web e contenuti

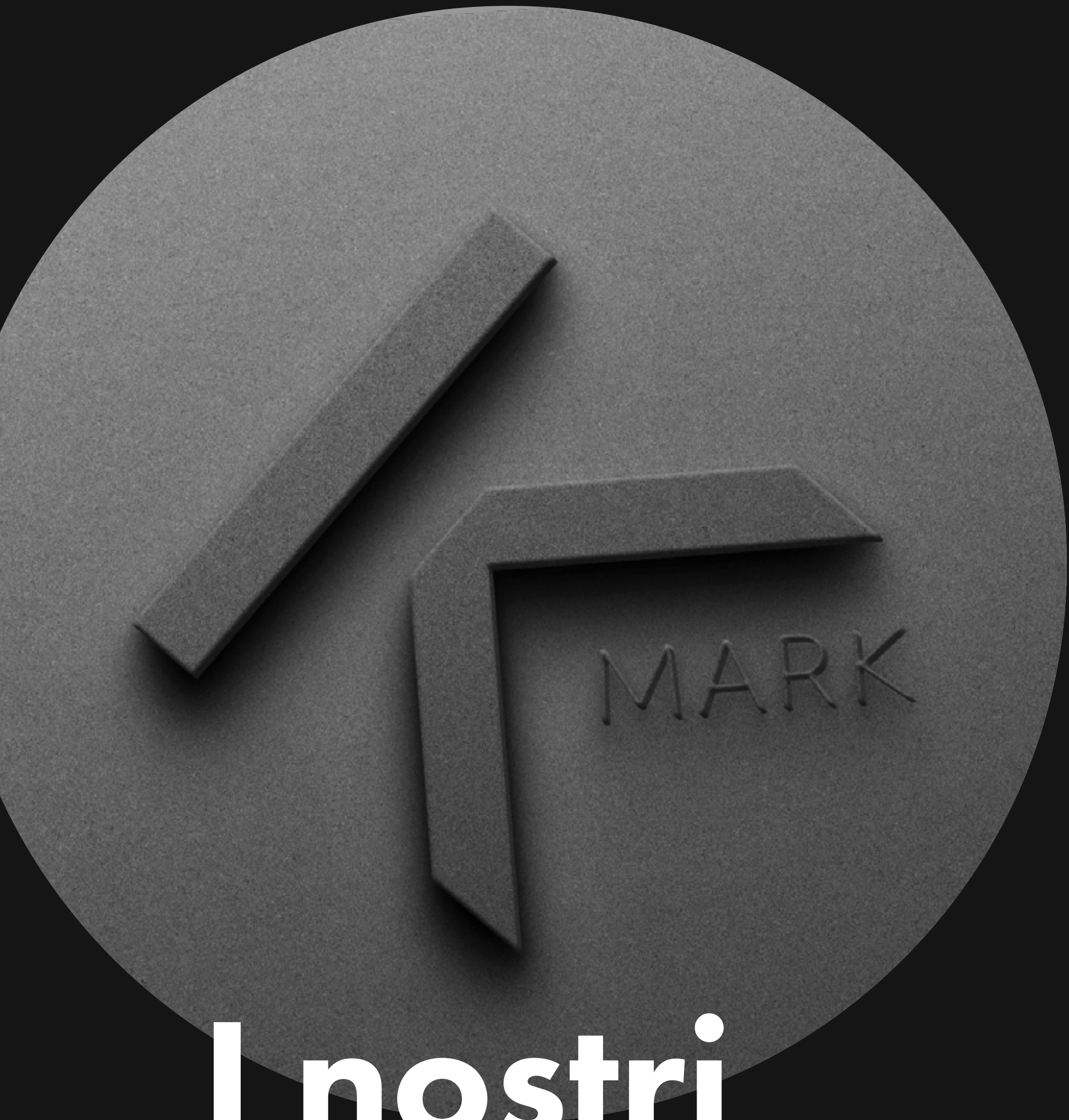


Clienti

Conit Casa, Legnotek, L'Acquedotto

Servizi

- Analisi del brand
- Definizione layout e contenuti
- Creazione e gestione sito web
- Produzione foto e video



I nostri contatti

Kmark S.p.A.

P.IVA 16264611001

Capitale sociale

4.000.000 i.v. (di gruppo)

Sede legale

Via del Plebiscito 107
00186, Roma

Sede operativa

Via Abruzzi 3 00187, Roma	Via Amerina, snc 01028, Orte (VT)	Loc. Saineta 01030, Bassano in Teverina (VT)
Piazza Cavour 1 20121, Milano	Via delle Querce 11 61032, Fano	

Mail

administration@kmark.it

Mail per risorse

recruitment@kmark.it

Pec

direction@pec.kmark.it

